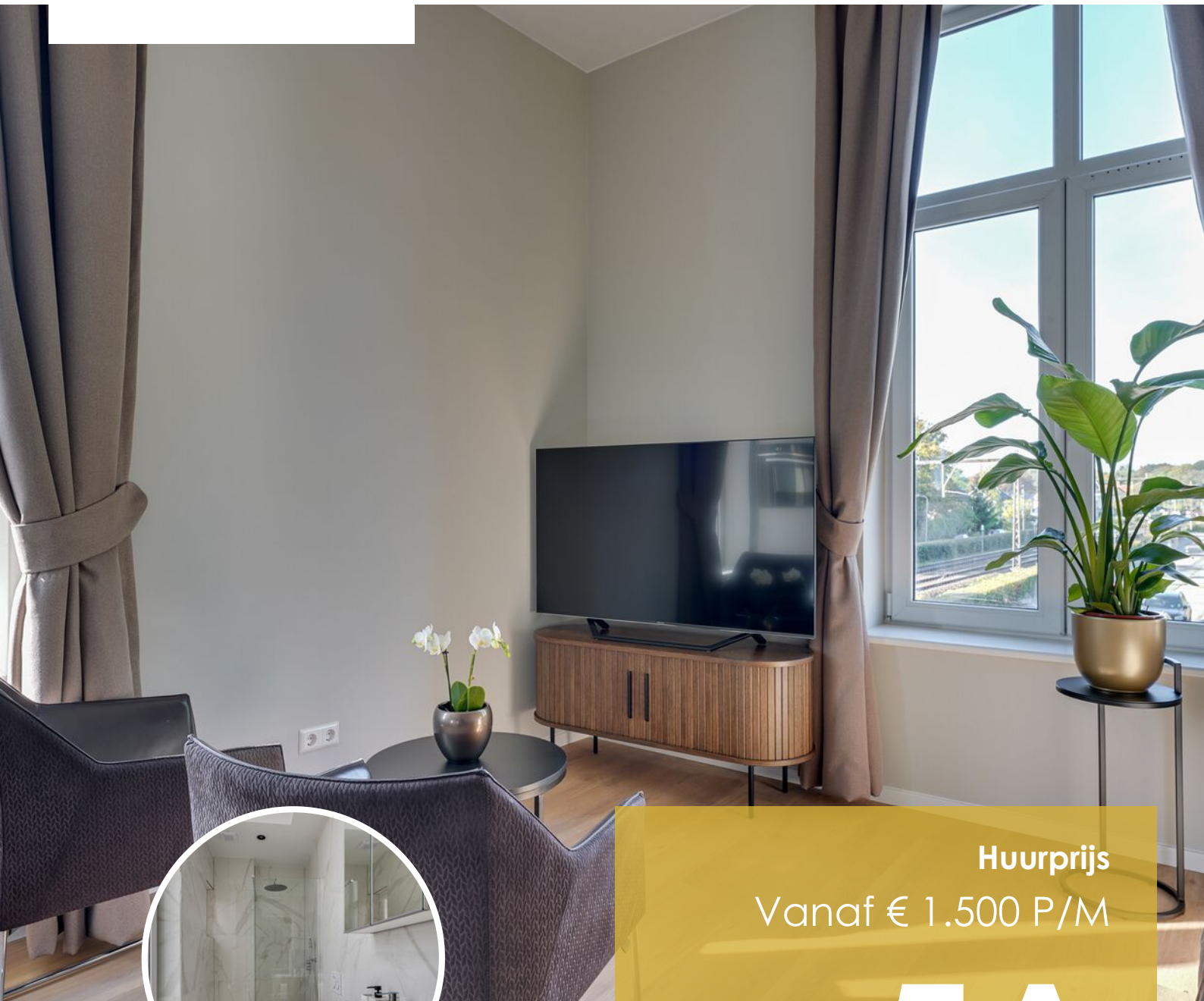




DG Vesta



Huurprijs

Vanaf € 1.500 P/M

**5A**

**MIDDELLAAN**

**6881 RP  
VELP**

+31 85 06 085 33  
info@dgvesta.nl  
dgvesta.nl/

# KENMERKEN

## Overdracht

Huurprijs	vanaf € 1.500,- per maand
Borg	1,5 maand
Inrichting	Gemeubileerd
Aanvaarding	

## Bouw

Type object	Appartement, portiekflat
Woonlaag	1e woonlaag
Soort bouw	Bestaande bouw
Bouwperiode	1912
Dakbedekking	Dakpannen
Type dak	Zadeldak
Isolatievormen	Dubbel glas Volledig geïsoleerd

## Oppervlaktes en inhoud

Gebruiksoppervlakte wonen	vanaf 19 m <sup>2</sup> t/m 24 m <sup>2</sup>
Inhoud	103 m <sup>3</sup>

## Indeling

Aantal bouwlagen	1
Aantal kamers	1
Aantal badkamers	1

## Locatie

Ligging	In woonwijk Nabij openbaar vervoer Nabij school Nabij snelweg Open ligging Vrij Vrij uitzicht
---------	---

# KENMERKEN

## Energieverbruik

Energie label	A+
---------------	----

## CV ketel

Bouwjaar	2024
----------	------

Eigendom	Eigendom
----------	----------

## Uitrusting

Warm water	CV-ketel
------------	----------

Verwarmingssysteem	Vloerverwarming
--------------------	-----------------

Glasvezelaansluiting aanwezig	Ja
-------------------------------	----

Heeft ventilatie	Ja
------------------	----

# KENMERKEN

**SOORT WONING:**  
PORTIEKFLAT

**ENERGIELABEL:**  
A+

**BOUWJAAR:**  
1912

**WOONOPPERVLAKTE:**  
23,61 m<sup>2</sup> - 24 m<sup>2</sup>

**INHOUD:**  
103m<sup>3</sup>



# OMSCHRIJVING

Wij bieden drie studio's aan, variërend van 20 m<sup>2</sup> tot 24 m<sup>2</sup>, ideaal voor een kort verblijf. De huurprijzen voor de studio's bedragen vanaf € 1.500,00 per maand, inclusief elektriciteit, water, internet én maandelijkse schoonmaakservice. Daarnaast kunt u gebruik maken van een gemeenschappelijke wasruimte op de 1e verdieping, waaronder een wasmachine en droger, voor extra gemak tijdens uw verblijf.

Daarnaast ligt het appartement op slechts 5 minuten rijden van Arnhem. Kortom, een Short Stay in Velp biedt de perfecte combinatie van huiselijkheid, comfort en gemak!

De short stay studio's zijn instapklaar en volledig luxe gemeubileerd. De studio's zijn voorzien van alle comfort en gemak.

Deze centraal gelegen studio's in Velp bieden een uitstekende ligging voor iedereen die op zoek is naar gemak en comfort. Het complex bevindt zich op slechts 5 minuten rijden van Arnhem, waardoor u snel in de stad bent. Direct naast het complex vindt u een Lidl voor uw dagelijkse boodschappen, en het centrum van Velp ligt slechts op 2 minuten loopafstand. Ook het station van Velp is nabij, wat zorgt voor een uitstekende bereikbaarheid met het openbaar vervoer. Kortom, een ideale locatie met alles binnen handbereik!

**Indeling:**  
Gezamenlijke entree met intercom, brievenbussen en trapopgang naar de 1e en 2e verdieping.

**Eerste verdieping:**  
Ruime overloop, welke toegang geeft tot 2 appartementen en 3 studio's.

Vanuit uw eigen voordeur betreedt u de studio, die een open indeling heeft met een gezellig zitgedeelte en een slaapgedeelte. De studio is voorzien van een stijlvolle houten pvc-vloer met vloerverwarming. Bovendien beschikt de studio

over een eigen badkamer en keuken, waardoor u kunt genieten van optimale privacy en comfort tijdens uw verblijf.

De studio is volledig ingericht en voorzien van smart-tv, internet, tweepersoons boxspring, kledingkast en voorzien van strakke wand- en plafondafwerking. Tevens geniet de studio van veel lichtinval door de grote raampartijen en vrij uitzicht.

De moderne en luxe open keuken is volledig uitgerust met alle gemakken. U vindt er een inductiekookplaat, afzuigkap, combimagnetron, koelkast met vrieslades, vaatwasser en alle benodigde keukeninventaris voor een comfortabel verblijf.

De volledig betegelde marmeren badkamer heeft een moderne uitstraling en is uitgerust met zowel een regendouche als een handdouche, compleet met een thermostaatkraan voor optimaal comfort. Daarnaast beschikt de badkamer over een hangende wastafel met lades voor praktische opbergruimte en een hangend toilet voor een strakke afwerking.

- Huurprijs vanaf € 1.500,00 p/m inclusief schoonmaakkosten, elektriciteit, water en internet;
- Borg 1,5 maand huur;
- Maximale huurperiode 6 maanden;
- Nieuw en luxe gemeubileerd en voorzien van alle inventaris;
- Woonoppervlakte tussen de ca. 19 m<sup>2</sup> / 24 m<sup>2</sup>;
- Afgesloten en overdekte fietsenberging;
- Gratis openbaar parkeren.

Alle studio's:

- Studio 2: € 1.500,00 | 19 m<sup>2</sup> (geen vaatwasser)
- Studio 3: € 1.555,00 | 24 m<sup>2</sup>
- Studio 4: € 1.555,00 en 21 m<sup>2</sup>

A photograph of a staircase with a white balustrade and a dark console table with a vase of flowers. The staircase has dark wooden steps and a white balustrade with a decorative post. A dark console table with a vase of flowers is in the foreground. A yellow semi-transparent box is overlaid on the right side of the image, containing the text 'HOME IS WHERE THE HEART IS'.

**'HOME IS  
WHERE THE  
HEART IS'**

# DESCRIPTION

We offer three studios ranging from 19 m<sup>2</sup> to 24 m<sup>2</sup>, ideal for short stays. Rental prices for the studios are from €1,500.00 per month, including electricity, water, internet and monthly cleaning service. In addition, you can use a common laundry room on the 1st floor, including a washer and dryer, for added convenience during your stay.

In addition, the apartment is only a 5 minutes drive from Arnhem. In short, a Short Stay in Velp offers the perfect combination of homeliness, comfort and convenience!

The short stay studios are move-in ready and fully luxuriously furnished. The studios are equipped with every comfort and convenience.

These centrally located studios in Velp offer an excellent location for anyone looking for convenience and comfort. The complex is just a 5-minute drive from Arnhem, so you can quickly reach the city. Right next to the complex you will find a Lidl for your daily groceries, and the center of Velp is only a 2-minute walk away. The Velp train station is also nearby, providing excellent accessibility by public transportation. In short, an ideal location with everything at your fingertips!

## Layout:

Communal entrance with intercom, mailboxes and staircase access to the 1st and 2nd floors.

## First floor:

Spacious landing, which gives access to 2 apartments and 3 studios.

From your own front door you enter the studio, which has an open layout with a cozy sitting area and a sleeping area. The studio is equipped with a stylish wooden PVC floor with underfloor heating. Moreover, the studio has its own bathroom and kitchen, allowing you to enjoy optimal privacy and comfort during your stay. The studio is fully furnished and equipped with

smart TV, internet, double box spring, closet and features sleek wall and ceiling finishes. Also, the studio enjoys plenty of light through the large windows and unobstructed views.

The modern and luxurious open kitchen is fully equipped with all conveniences. You will find an induction hob, extractor hood, combination microwave, refrigerator with freezer drawers, dishwasher and all necessary kitchen inventory for a comfortable stay.

The fully tiled marble bathroom has a modern look and is equipped with both a rain shower and a handheld shower, complete with a thermostatic faucet for optimal comfort. In addition, the bathroom features a hanging sink with drawers for practical storage and a hanging toilet for a sleek finish.

## Details:

- Rent from €1,500.00 per month, including cleaning costs, electricity, water, and internet;
- Deposit of 1.5 months' rent;
- Maximum rental period 6 months;
- New and luxuriously furnished and equipped with all inventory;
- Living area between approx. 19 m<sup>2</sup> / 24 m<sup>2</sup>;
- Lockable and covered bicycle storage;
- Free public parking.

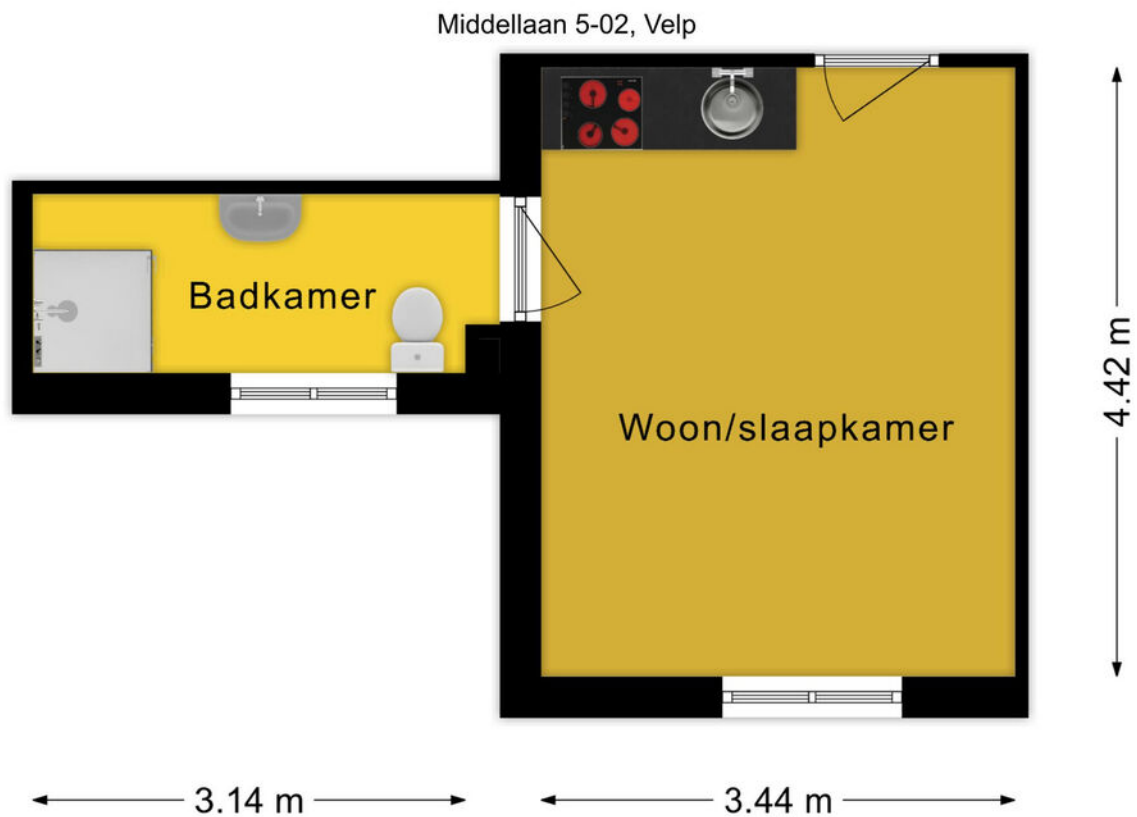
## All studios:

- Studio 2: €1,500.00 | 19 m<sup>2</sup> (no dishwasher)
- Studio 3: €1,555.00 | 24 m<sup>2</sup>
- Studio 4: €1,555.00 and 21 m<sup>2</sup>



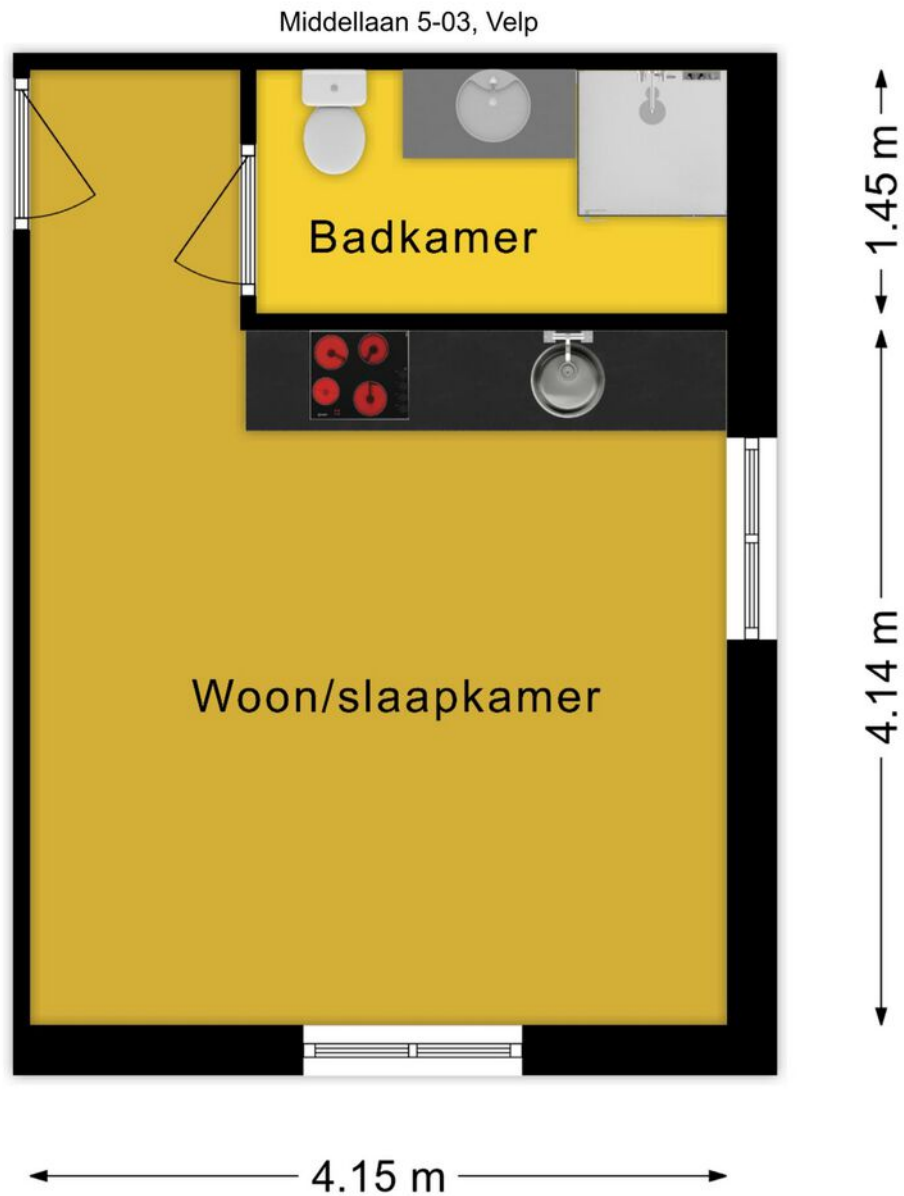


# PLATTEGROND



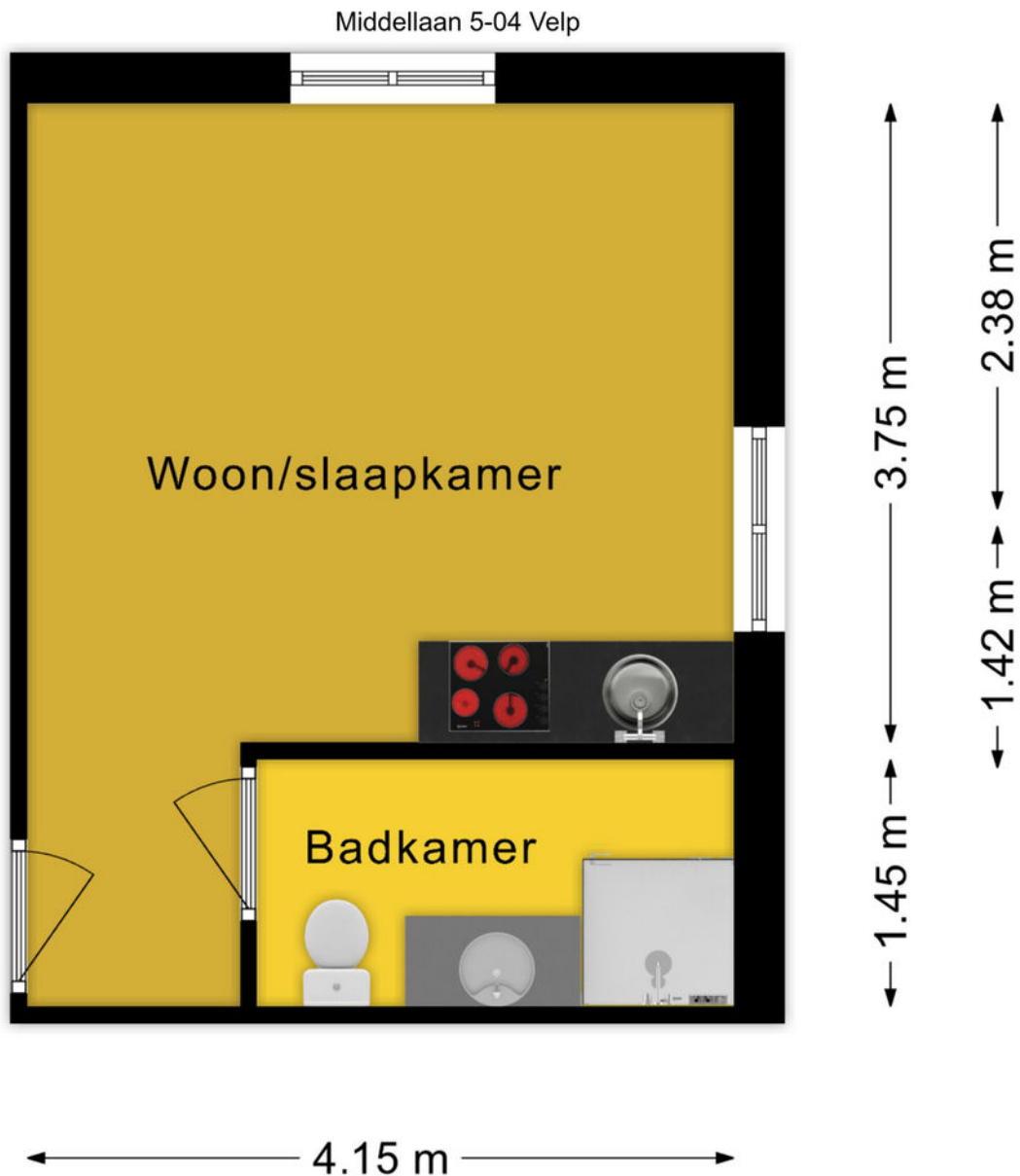
Deze plattegronden zijn voor indicatieve doeleinden.  
Er zijn geen rechten aan te ontfenen.

# PLATTEGROND



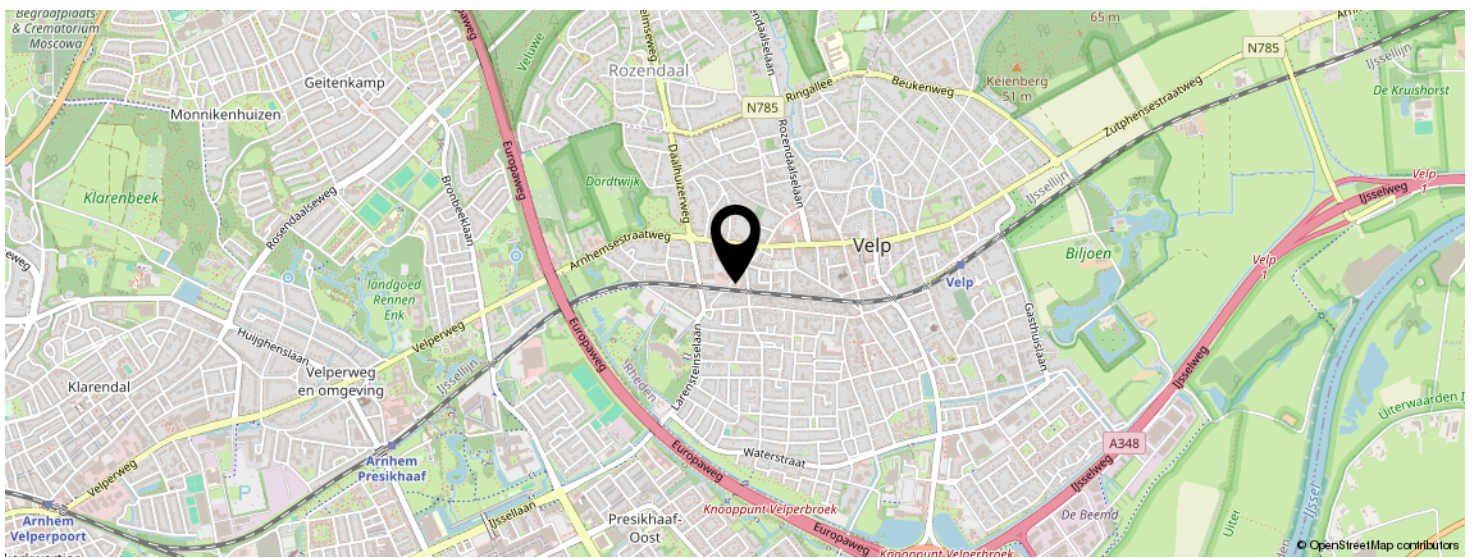
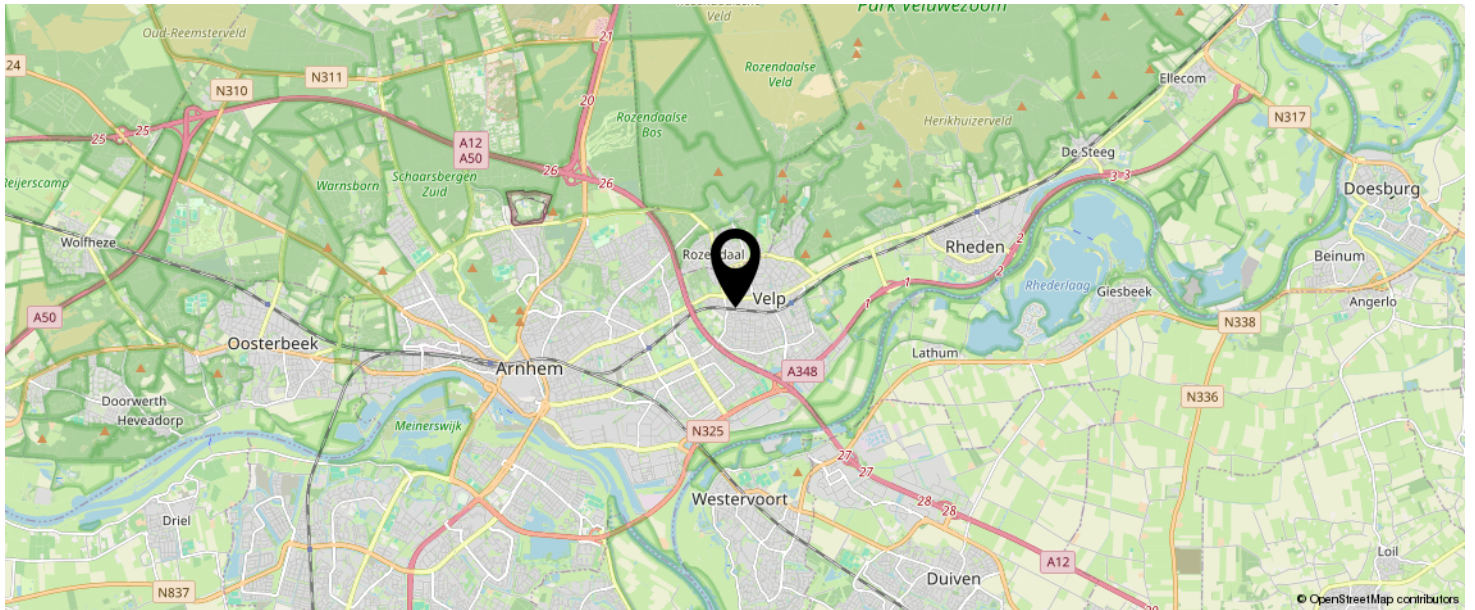
Deze plattegronden zijn voor indicatieve doeleinden.  
Er zijn geen rechten aan te ontleen.

# PLATTEGROND

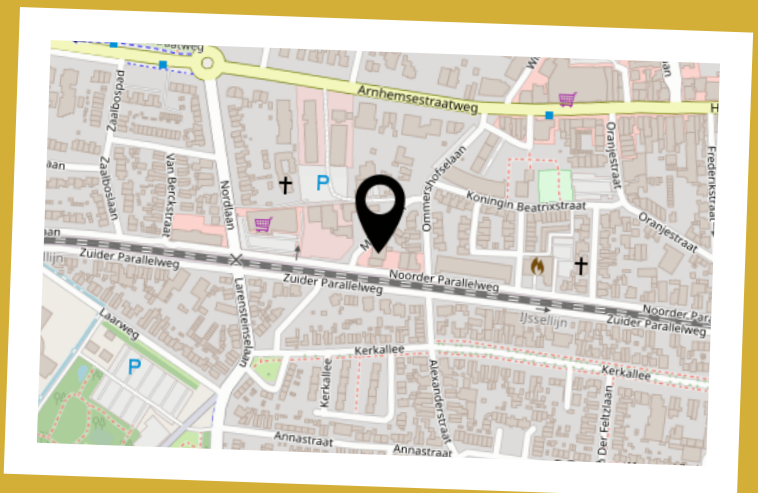


Deze plattegronden zijn voor indicatieve doeleinden.  
Er zijn geen rechten aan te ontleen.

# LOCATIE OP DE KAART

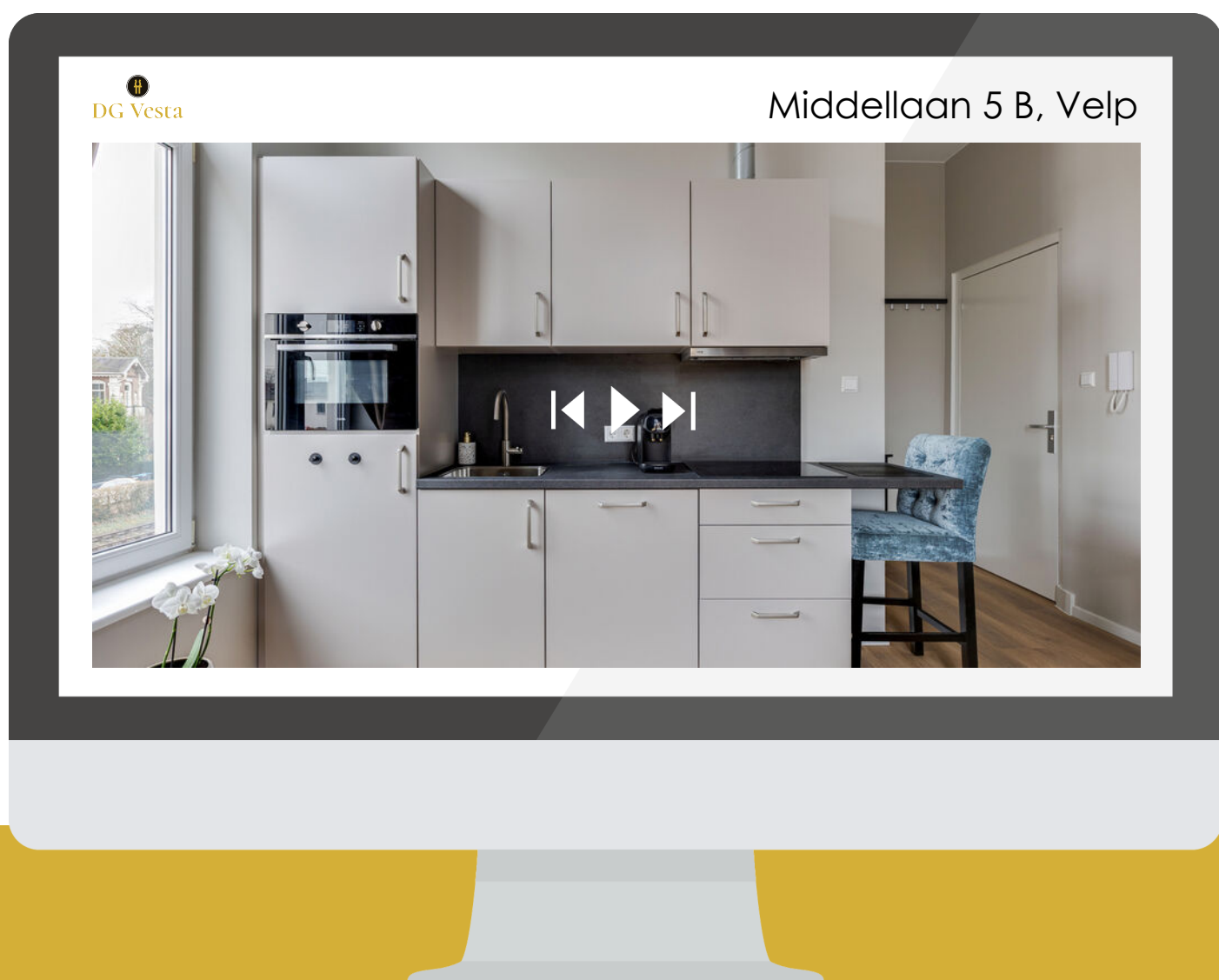


KOM JIJ HIER  
BINNENKORT  
WONEN?



# BEKIJK DEZE WONING ONLINE!

[www.DGvesta.nl](http://www.DGvesta.nl)



SCAN DEZE CODE EN BEKIJK  
DE WONING OP JE MOBIEL!



# INTERESSE IN DEZE WONING?



Neem vrijblijvend  
contact met ons op!



**DG Vesta**

Nachtegaallaan 8  
5611 CV, Eindhoven  
+31 85 06 085 33  
info@dgvesta.nl  
dgvesta.nl/



**DG Vesta**